

Sakura ジルコニアディスク

天然歯のような自然な色調と
高強度・高透過性を両立。



Product Features

- | | |
|----------------------------------|--------------------------------------------|
| POINT 1 歯頸部のほのかな赤味を人工的に再現 | POINT 4 曲げ強度1200Mpa以上 |
| POINT 2 4層マルチレイヤード | POINT 5 16歯(フルアーチ)対応 |
| POINT 3 透明度45%以上 | POINT 6 厚みは3タイプ
(14mm/18mm/25mm) |

5color variations (Shade)

Bleach | Super Light W
※Coming soon | Super Light | Super Light R | Light | Medium

Disk size

●14mm ●18mm ●25mm

Sakura ジルコニアディスク Shade Guide



一般的名称：歯科切削加工用セラミックス 販売名：Sakura ジルコニアディスク 医療機器認証番号：229AGBZX0004A04

ストローマン・ジャパン株式会社

〒108-0014 東京都港区芝5-36-7 三田ベルジュビル 6階

受注専用ダイヤル：0120-418-995 | デジタルサポート：0120-418-320
製品サポート：0120-689-930 | FAX(共通)：0120-418-089

※TEL受付時間 平日 9:00 ~ 17:30 / デジタルサポートは18:00まで
※当日出荷受付時間 平日 17:00 まで

【製造元】

アダマンド並木精密宝石株式会社

IPC0296 / 2019.09.2K



Sakura ジルコニアディスク

Clinical Cases



■ Shade : Super Light

ステインのみ

4-4



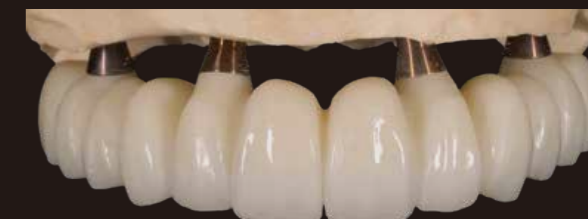
Dr. Yamazaki

■ Shade : Shade:Super Light R

近遠心のみ築盛, ステイン有

フルアーチ (1ピース)

light transmission



■ Shade : Super Light

歯肉部ハイブリッド築盛, ステインのみ

フルアーチ



協和デンタル・ラボラトリー

■ Shade : Super Light R

ステインのみ

フルアーチ



Dr. Hashimura

Dr. Hashimura